

## به نام خدا

با عرض سلام و خسته نباشید حضور کاربران گرامی ، نرم افزار حاضرآمار تحول سلامت بیمارستان را شامل است. این برنامه درنرم افزار سري آفیس و با استفاده از بانک اطلاعاتي اکسس طراحی شده است.

تهیه کننده : دکتر عبادي

قائم مقام معاون درمان و مدیر امور بیمارستاني و تعالي خدمات باليني

معاونت درمان دانشگاه علوم پزشکی تبریز

خرداد ماه سال 1393

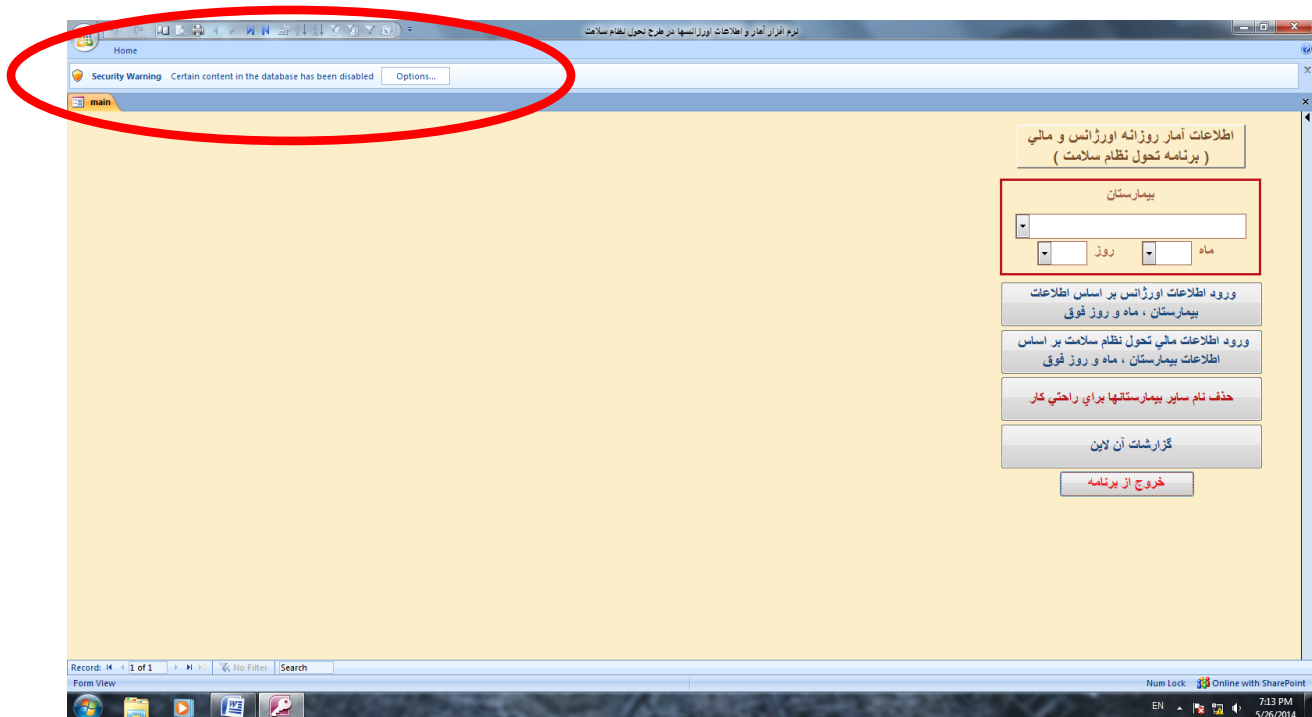
براي استفاده بهتر از امکانات این نرم افزار مطالعه مطالب زیر میتواند مفید باشد.

## راهنمای نرم افزار

نرم افزار اکسس طراحی شده در فرمت آفیس 2007 طراحی شده است بنابراین برای استفاده از آن لازم است رایانه مورد استفاده حاوی نرم افزار گروه آفیس 2007 باشد.

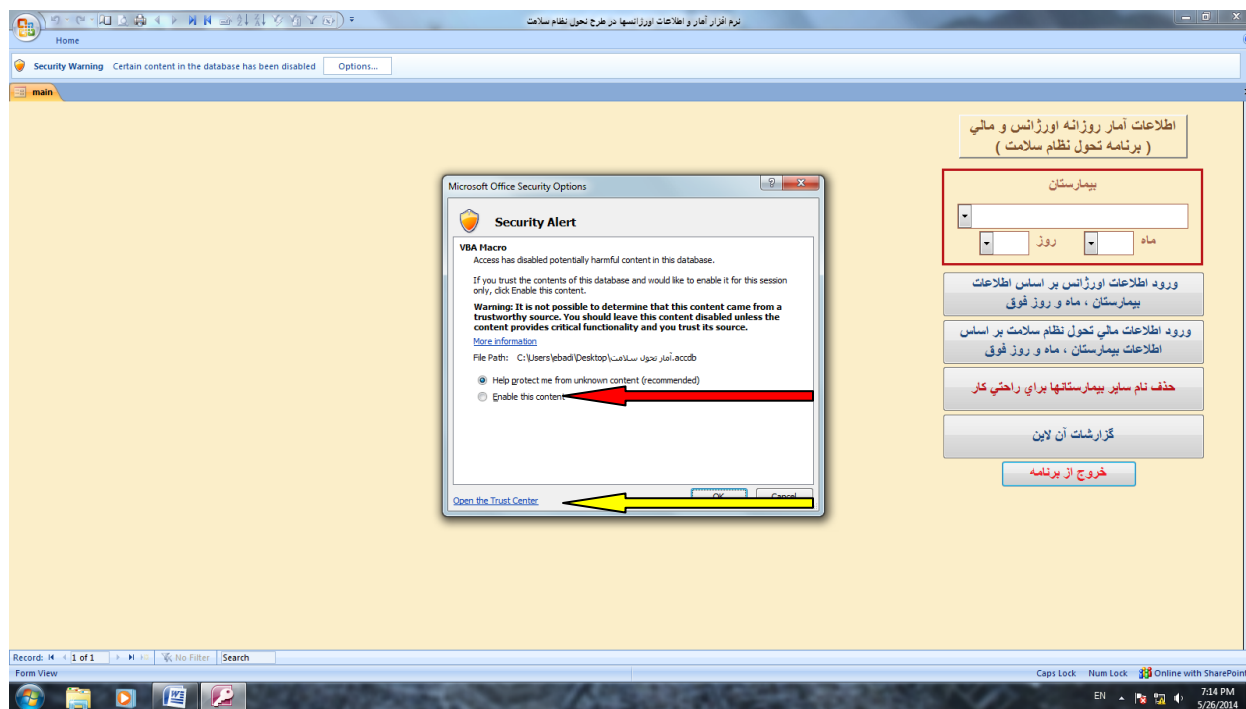
برنامه با نام "آمار تحول سلامت" میباشد که لازم است در هر درایو دلخواه رایانه کپی شود. این نرم افزار از وب سایت معاونت درمان و لینک برنامه های تحول سلامت قابل دانلود است.

در اولین استفاده از نرم افزار ، با پنجره زیر روبرو می شوید



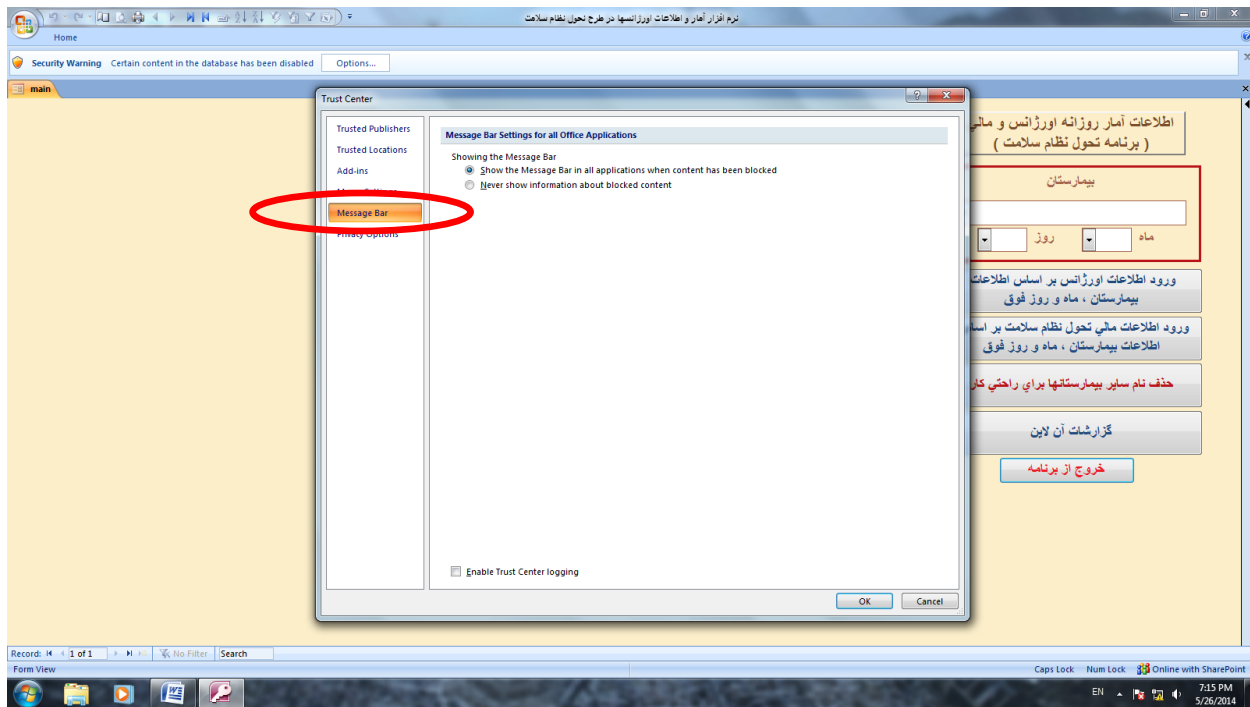
در قسمت مشخص شده با رنگ قرمز ( با عنوان Security warning ) ظاهر می شود که لازم است قسمت Options را کلیک کرده و مشکل حاضر ( عدم امکان ورود اطلاعات ، آنالیز ، ویرایش بیمارستانها و ... ) حل گردد.

با کلیک Options پنجره زیر ظاهر می شود

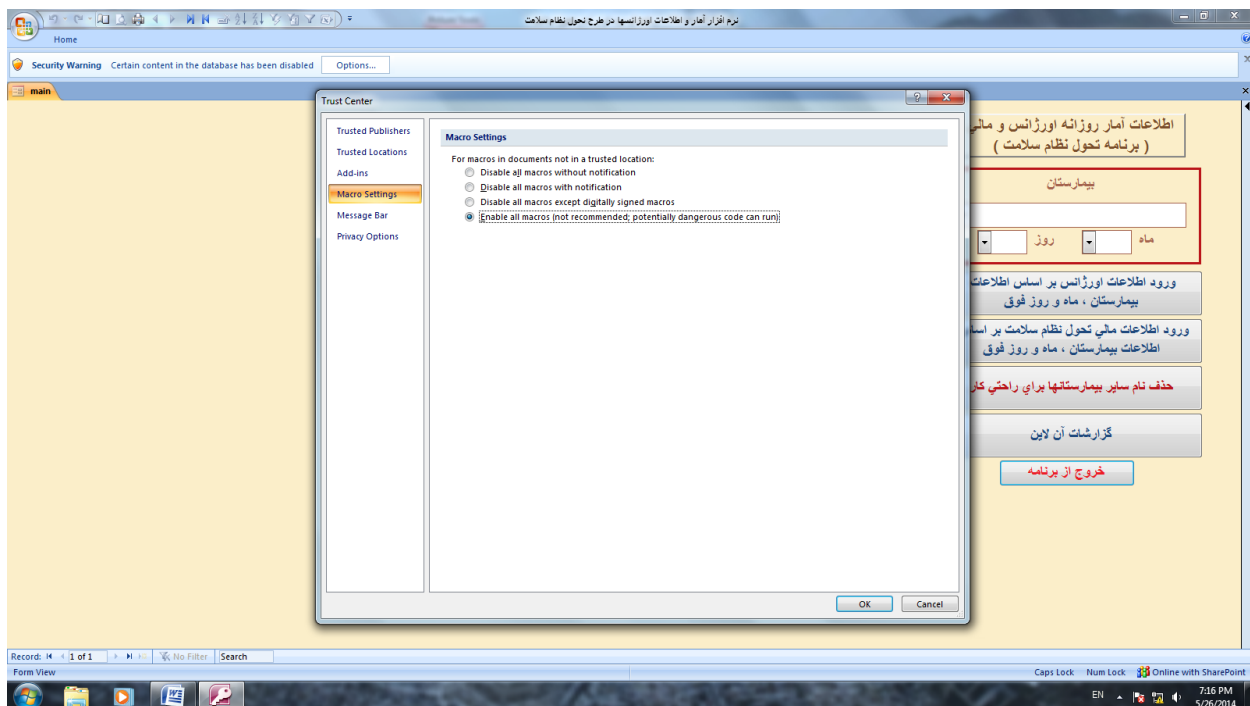


با انتخاب **Enable this content** مشکل برای یک بار حل می شود و در استفاده های بعدی از نرم افزار **Security warning** دوباره ظاهر می شود. برای حل این مسئله برای همیشه، لازم است لینک پایین همان صفحه بالا را که با فلش زرد مشخص شده است ( **Open The Trust Center** ) را کلیک نمایید.

بعد از کلیک **Open The Trust Center** صفحه زیر ظاهر می شود



در صفحه بالا ، قسمت مشخص شده با رنگ قرمز ( Macro Setting ) را کلیک نموده و در سمت راست پنجره پائینترین گزینه به نام Enable all macros را انتخاب کنید . بعد از ok نمودن تمام پنجره ها مشکل برای همیشه حل خواهد شد



بعد از اتمام مراحل فوق برنامه بخوبی اجرا می شود.

لازم است برای راحتی ورود اطلاعات فقط بیمارستان خود را در لیست برنامه داشته باشید ( ترجیها )

به این منظور در پنجره اول برنامه قسمت ویرایش اسامی بیمارستانها را کلیک فرمائید. به شکل صفحه زیر:

The screenshot shows a web application window titled "بیمارستانها در طرح تحول نظام سلامت". The main content area has a yellow background and contains the following elements:

- Header: اطلاعات آمار روزانه اورژانس و مالی ( برنامه تحول نظام سلامت )
- Form: بیمارستان (dropdown), ماه (dropdown), روز (input field)
- Buttons: ورود اطلاعات اورژانس بر اساس اطلاعات بیمارستان ، ماه و روز فوق; ورود اطلاعات مالی تحول نظام سلامت بر اساس اطلاعات بیمارستان ، ماه و روز فوق; حذف نام سایر بیمارستانها برای راحتی کار (circled in red); گزارشت آن لاین; خروج از برنامه

The bottom status bar shows: Records: 1 of 1, Form View, Caps Lock, Num Lock, Online with SharePoint, EN, 7:16 PM, 5/26/2014.

می توان با حذف نام سایر بیمارستانها ، ورود اطلاعات را در مراحل بعدی راحتتر دنبال نمود. توجه داشته باشید که بیمارستان ردیف اول را نیز میتوان ویرایش کرده و نام بیمارستان خود را به جای نمونه تایپ نمود. برای اعمال تغییرات ، کافی است یکبار از برنامه خارج شوید.

## صفحه بعدي را حتما مطالعه فرمائيد

به منظور ورود اطلاعات لازم است اطلاعات مربوط به بیمارستان در ماه و روز مورد نظر را از قسمت مربوطه انتخاب نماييد. لازم است اطلاعات لازم را از مورخه 1393/02/17 در نرم افزار وارد شود.

اطلاعات روز قبل بايستي حداکثر تا ساعت 9 صبح در نرم افزار وارد شده و به معاونت درمان از طريق آنلاين ارسال شود.

در صورت ارسال با موفقيت اطلاعات ، نيازي به ارسال فرم کاغذي يو يا از طريق تلفن نمي باشد.

اطلاعات آمار روزانه اورژانس و مالي  
(برنامه تحول نظام سلامت)

الزهره  
روز 1 ماه 2

ورود اطلاعات اورژانس بر اساس اطلاعات بیمارستان ، ماه و روز فوقی

ورود اطلاعات مالي تحول نظام سلامت بر اساس اطلاعات بیمارستان ، ماه و روز فوقی

حذف نام ساير بیمارستها براي راحتي کار

گزارشت آن لاين

خروج از برنامه

Records: 14 of 1 | No Filter | Search | Caps Lock | Num Lock | Online with SharePoint | EN | 7:22 PM | 5/26/2014

بعد از انتخاب بیمارستان ، ماه و روز مورد نظر و کلیک ورود اطلاعات اورژانس بر اساس اطلاعات بیمارستان ، ماه و روز مورد نظر ، وارد پنجره زیر می شوید.

آمار روزانه اورژانس بیمارستانی نام بیمارستان الزهرا

روز 1 ماه 2

تعداد کل مراجعین به اورژانس ( سرپایی و بستری )

تعداد بیماران سرپایی

تعداد بیماران تعداد بیماران بستری در اورژانس

تعداد بیماران تعیین تکلیف شده ظرف مدت 6 ساعت

تعداد بیمارانی که ظرف مدت 12 ساعت از اورژانس ترخیص شده و به منزل رفته اند

تعداد بیمارانی که ظرف مدت 12 ساعت از اورژانس به یکی از بخش های بستری همان بیمارستان منتقل شده اند

تعداد بیماران با ماندگاری بیش از 12 ساعت؛ علیرغم تعیین تکلیف بیمار

تعداد بیمارانی که علیرغم توصیه پزشک اورژانس را با مسئولیت شخصی ترک کرده اند

انتقال اطلاعات به سایت

بازگشت

Record: 1 of 1

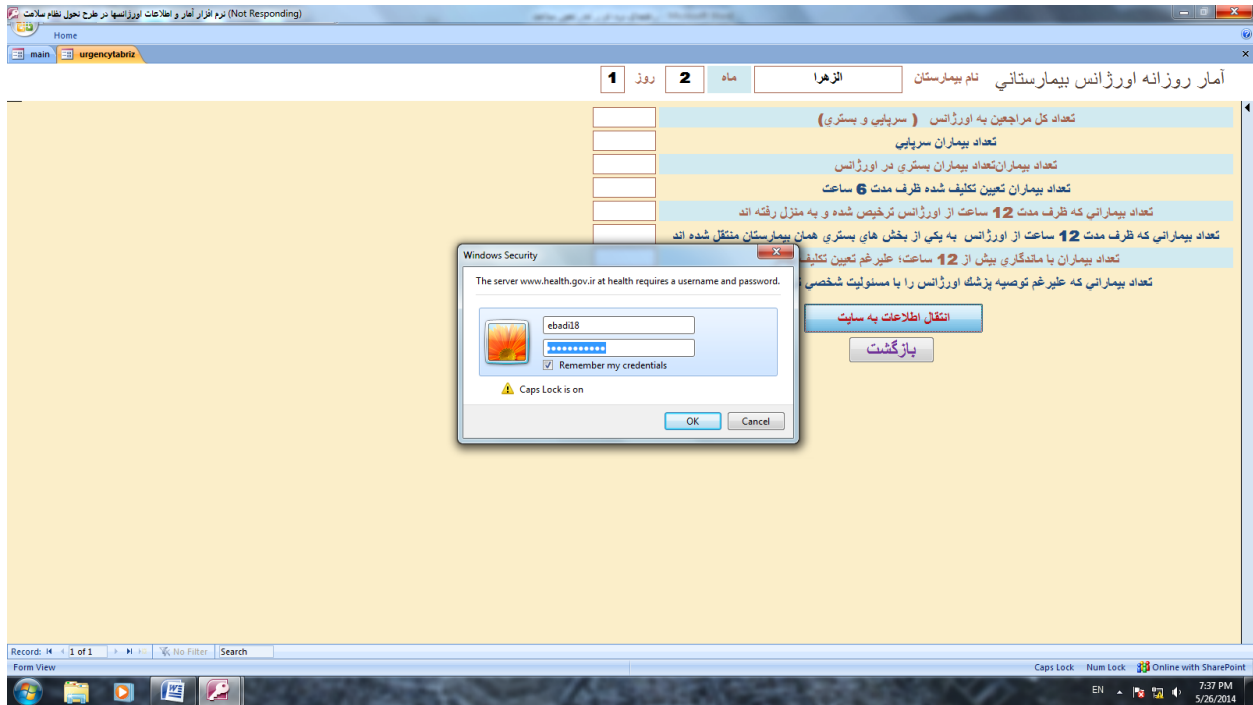
Form View

Online with SharePoint

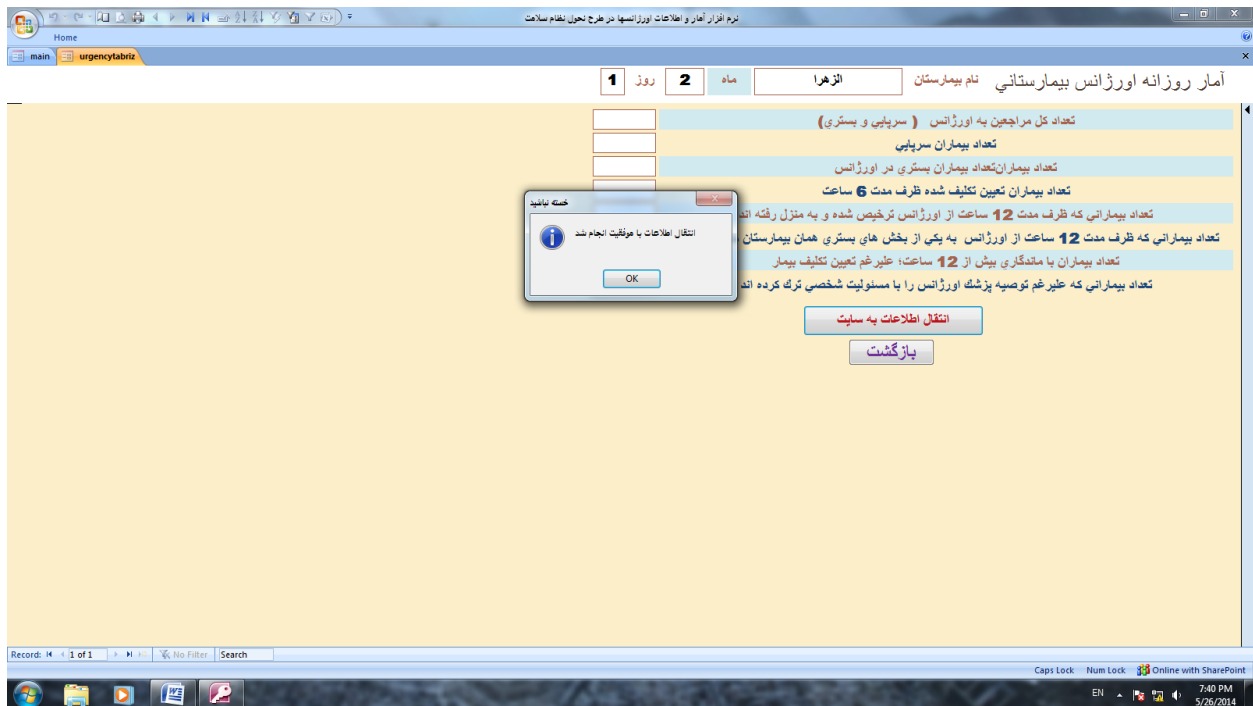
7:28 PM 5/26/2014

که پس از ورود اطلاعات مورد نظر ، ارسال اطلاعات به معاونت درمان ، با کلیک "انتقال اطلاعات به سایت" ضروری است.

در صورت حضور در فضای وب (ارتباط اینترنتی) ، پس از کلیک "انتقال اطلاعات به سایت" با پنجره زیر که حاوی کد کاربری و پس ورود می باشد روبرو می شوید که لازم است کد کاربری و پس ورود مربوط به بیمارستان خود را که در جلسه 1393/03/04 برای بیمارستانهای شهر تبریز و جلسه 1393/02/5 تحویل داده شده است، وارد کنید.(کد کاربری و پس ورود مربوط به آمار تحول نظام سلامت) به شکل زیر:



پس از ورود کد کاربری و پس ورود به صورت صحیح ، انتقال اطلاعات انجام گرفته و پیامی با عنوان "انتقال اطلاعات با موفقیت انجام شد" ظاهر می شود. به شکل زیر:





با کلیک "OK" و بزرگشت به صفحه اول وارد شده و همین مراحل را برای ورود و انتقال انتقالات مالی تحول نظام سلامت تکرار می کنید.

برای استفاده از گزارشات با کلیک "گزارشات آنلاین" می توانید گزارش مربوط به بیمارستان ، روز و ماه مورد نظر دسترسی داشته باشید(توجه فرمایید گزارشات بصورت آنلاین بوده و داشتن ارتباط اینترنتی الزامی است).

برنامه نرم افزاری آمار تحول سلامت بصورت رایگان طراحی شده است و برای استفاده از آن هیچ فرد حقیقی یا حقوقی ، حق استفاده مالی یا ابزاری را ندارد.

# موفق باشید